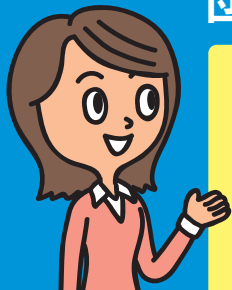


団体扱自動車保険のご案内

(トータルアシスト自動車保険)

団体扱制度をご利用いただくと保険料が割安になります。



トナミHDグループの
団体扱割引

10%適用

団体扱割引10%は、保険期間の始期日が令和2年1月1日から令和2年12月31日までの契約に適用されます。割引率は、団体の損害率等により毎年見直されます。

東京海上日動の
一般契約に比べ

約5%割安

団体扱一時払は一般契約一時払に比べて5%割安です。団体扱分割払は一般契約と異なり分割割増がかからないので約5%割安となります。



団体扱契約は
一般契約に比べて

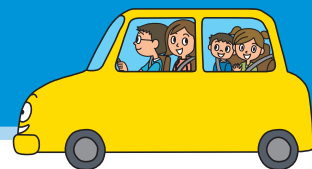
約15%割安!!



■上記割引率は、次の通り、団体扱割引等を連算して算出しております。

一時払の場合： $1 - \{ (1 - \text{団体扱割引} \cdot 10\%) \times (1 - \text{団体扱一時払割引} \cdot 5\%) \}$

分割払の場合： $1 - \{ (1 - \text{団体扱割引} \cdot 10\%) \times (1 - \text{一般契約分割割増} \cdot \text{約}5\%) \}$



東京海上日動のトータルアシスト自動車保険では

ドライブレコーダー パーソナル特約 (事故発生時の通知等に関する特約) をご用意しました。

※「ドライブレコーダー パーソナル特約」は、端末を通じた自動発報による事故連絡を、「ご契約のしおり (約款)」で定める「事故発生時の通知」義務の履行とみなすこと等を規定した特約です。

Total assist

ドライブレコーダー パーソナル

自動車保険

「ドライブレコーダー パーソナル特約」をご契約いただいたお客様に対して東京海上日動が**ドライブレコーダー端末を貸与し、お客様に安心・安全をお届けするサービス**「ドライブレコーダー パーソナル」をご提供します。



「安心・安全」をお届けする3つのサービス

1 高度な事故対応サービス 「いざ」という時も

- 自動で事故連絡を行い、端末で通話が可能
- 事故映像を自動的に記録・送信

2 事故防止支援サービス 日常の運転中も

- お客様の運転状況をもとに、リアルタイムに注意喚起

3 安全運転診断サービス ご契約の更新時も

- お客様の運転特性をもとに専用のレポートを提供

特約をご契約いただくと通信機能付きオリジナルドライブレコーダーをお届けします

お申込みは始期日の2週間以上前までにお願います。早期にご契約いただいた場合にも、端末は始期日の1か月前から順次お届けします。また、端末はご契約のお車に取り付けてください。シガーソケットまたはアクセサリソケットのないお車には原則として取り付けできません。

※事前にご確認いただきたい主な注意事項等、詳しい手順方法は専用チラシ等でご確認ください。



特約保険料は**月額620円*** です。 [一時払は年額7,110円]

* 保険期間1年、団体扱の場合の分割払保険料です。

東京海上日動は、

3つの基本補償

と **3つの基本特約**

で

安心をお届けします。



賠償
に関する
補償

3つの基本補償

賠償責任保険
【対人賠償責任保険、対物賠償責任保険】

自動セット 対物超過修理費特約

相手方の治療費や修理費等をお支払いします。

3つの基本特約

弁護士費用特約
(日常生活・自動車事故型)*2 (自動車事故型)*2

もらい事故アシスト オプション

お客様に責任がなく保険会社が示談交渉できない「もらい事故」も安心です。

ご自身
の補償

※乗車中の方も補償します。

傷害保険
【人身傷害保険】*1

+

人身傷害の
他車搭乗中および車外自動車事故補償特約

入院時選べるアシスト特約

入院時選べるアシスト オプション

「事故が起きてから」ホームヘルパーや家庭教師の派遣等、お客様にお好みの補償をお選びいただけます。

お車
の補償

車両保険

自動セット 車両全損時諸費用補償特約

自動セット 車両搬送・応急対応・レンタカー費用等補償特約(15日)

ロードアシスト、レンタカー等諸費用アシスト

レンタカー費用等補償特約(事故時30日) オプション

レンタカー費用の補償日額および事故時の補償日数が拡充されます。

*1 トータルアシスト自動車保険では、原則として人身傷害保険が自動セットされます。

*2 弁護士費用等を補償する特約をご契約いただく場合、「弁護士費用特約(日常生活・自動車事故型)」か「弁護士費用特約(自動車事故型)」のいずれか一方を選択いただきます。

※団体扱の対象となる方の範囲(契約者・記名被保険者・車両所有者)や団体扱特約失効時の取扱いについては、代理店までお問い合わせください。

「トータルアシスト自動車保険」は、総合自動車保険のペットネームです。このチラシは自動車保険(団体扱)の概要についてご紹介したものです。ご契約にあたっては、必ず「重要事項説明書」をよくお読みください。また詳しい補償内容については「ご契約のしおり(約款)」に記載していますので、必要に応じて東京海上日動のホームページ(www.tokiomarine-nichido.co.jp)でご参照いただくか、代理店または東京海上日動にご請求ください。ご不明な点等がある場合には、代理店または東京海上日動までお問い合わせください。

トナミホールディングスグループ団体扱自動車保険 見積依頼書

ご契約やお見積り、詳しいご説明をご希望の方は、現在ご契約の保険証券(表と裏の両面)と車検証のコピーをFAXもしくは郵送にてご送付ください。

※当代理店は、ご提供いただいた個人情報を東京海上日動より委託を受けて行う損害保険の募集およびこれに付帯・関連するサービスの提供等に利用させていただくことがあります。東京海上日動における個人情報の取扱い等については、次のホームページに掲載しております。

www.tokiomarine-nichido.co.jp

フリガナ				携帯電話番号
お名前	(氏名コード:)			() -
店所名				ご勤務先電話番号(内線)
				() -
フリガナ				
ご自宅住所	〒 -			
お車の納車日 (車両購入・買替の場合)	年	月	日	メール アドレス @

取扱代理店 トナミ商事株式会社

本社 〒933-8512 富山県高岡市昭和町1-2-10
 東京支店 〒103-0012 東京都中央区日本橋堀留町2-8-4 日本橋コアビル4階
 富山支店 〒934-0038 富山県射水市津幡江95
 金沢支店 〒920-0365 石川県金沢市神野町東202
 名古屋支店 〒452-0962 愛知県清須市春日立作23 トナミ運輸(株)東海主管支店内
 大阪支店 〒538-0037 大阪府大阪市鶴見区焼野3-2-11 トナミ運輸(株)関西主管支店内

TEL0766-22-5057 FAX 0766-22-9887
 TEL03-3668-6133 FAX 03-3668-6135
 TEL0766-82-5145 FAX 0766-82-5146
 TEL076-240-6101 FAX 076-240-6157
 TEL052-409-2911 FAX 052-409-2922
 TEL06-6915-0533 FAX 06-6915-0544